

Raport stacji mycia CIP MAGMA

Obiekt podlegający myciu:

NL-01 Linia nabiałowa

Rodzaj mycia:

Mycie sodą i dezynfekcja

Rozpoczęcie mycia:

17-11-2005 g. 16:48:52

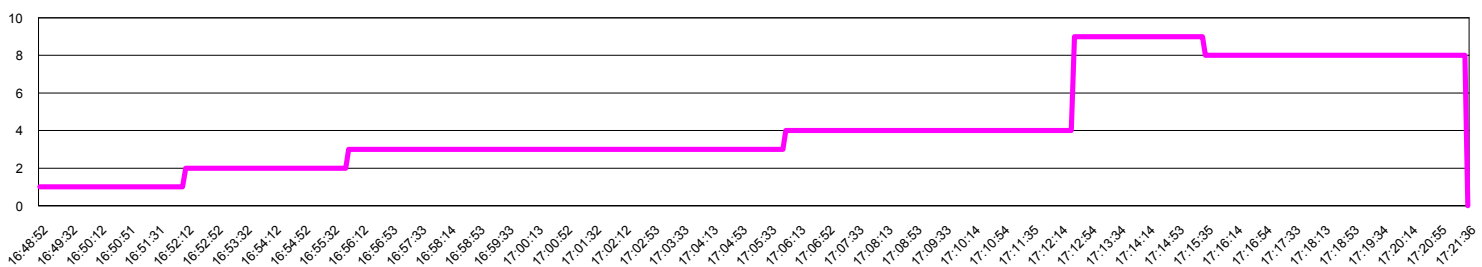
Numer mycia:

40/CM1/ 2005

Zakończenie mycia:

17-11-2005 g. 17:21:36

Przebieg mycia:



 stężenie CT x 10
 temperatura TT1
 temperatura TT2
 krok programu

1 - płukanie wstępne
 2 - dozowanie sody
 3 - obieg sody
 4 - międzypłukanie
 5 - dozowanie kwasu
 6 - obieg kwasu
 7 - płukanie końcowe 1
 8 - płukanie końcowe 2
 9 - dezynfekcja

Krytyczne stężenie sody: **1,00 [%]**Krytyczna temperatura sody: **68.00 [°C]**

Status mycia:

Mycie przebiegło zgodnie z parametrami zawartymi w recepturze

Komentarz:

Raport stacji mycia CIP MAGMA

Obiekt podlegający myciu:

J-02 Tank fermentacyjny-2000I

Rodzaj mycia: Mycie sodą i dezynfekcja

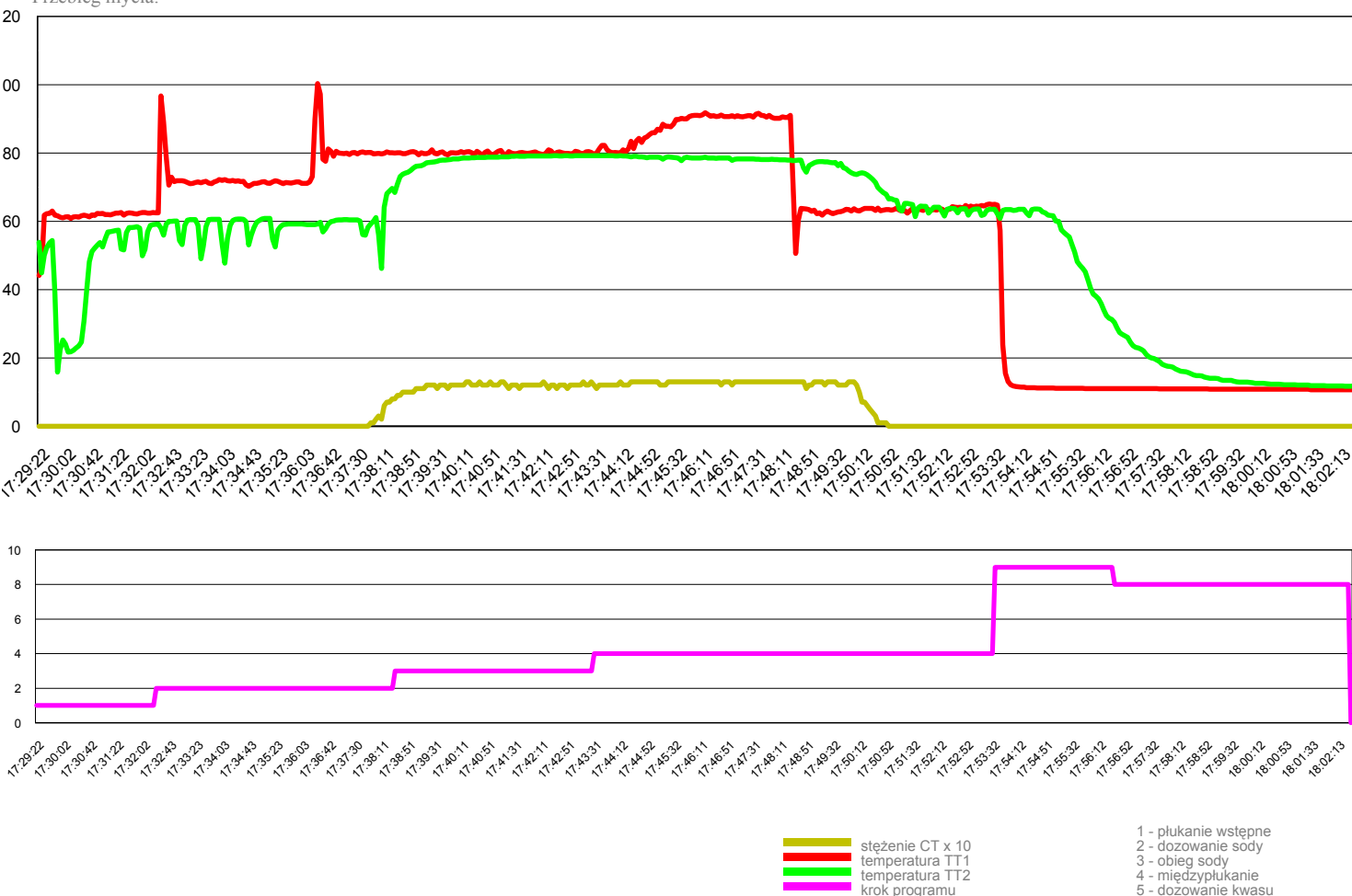
Rozpoczęcie mycia: 17-11-2005 g. 17:29:22

Numer mycia:

41/CM1/ 2005

Zakończenie mycia: 17-11-2005 g. 18:02:37

Przebieg mycia:



Krytyczne stężenie sody: 0,80 [%]

Krytyczna temperatura sody: 68,00 [°C]

Status mycia:

Mycie przebiegło zgodnie z parametrami zawartymi w recepturze

Komentarz:

- 1 - płukanie wstępne
- 2 - dozowanie sody
- 3 - obieg sody
- 4 - międzypłukanie
- 5 - dozowanie kwasu
- 6 - obieg kwasu
- 7 - płukanie końcowe 1
- 8 - płukanie końcowe 2
- 9 - dezynfekcja

Raport stacji mycia CIP MAGMA

Obiekt podlegający myciu:

NL-02 Linia nabiałowa

Rodzaj mycia:

Mycie sodą i dezynfekcja

Rozpoczęcie mycia:

17-11-2005 g. 18:04:32

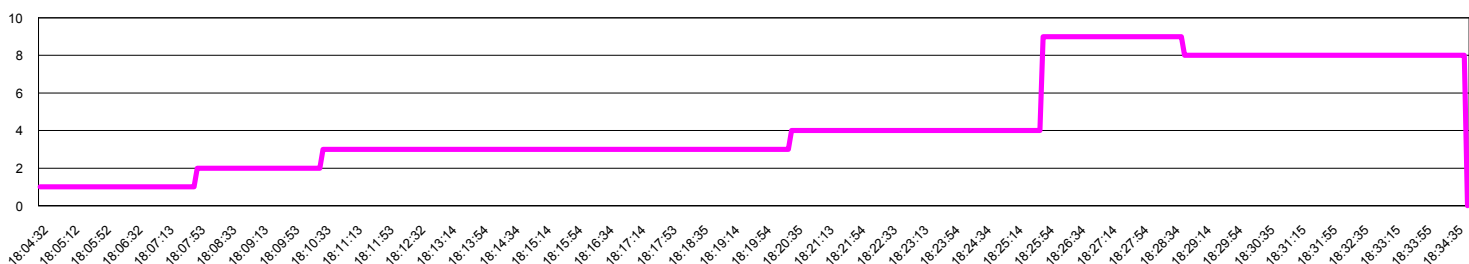
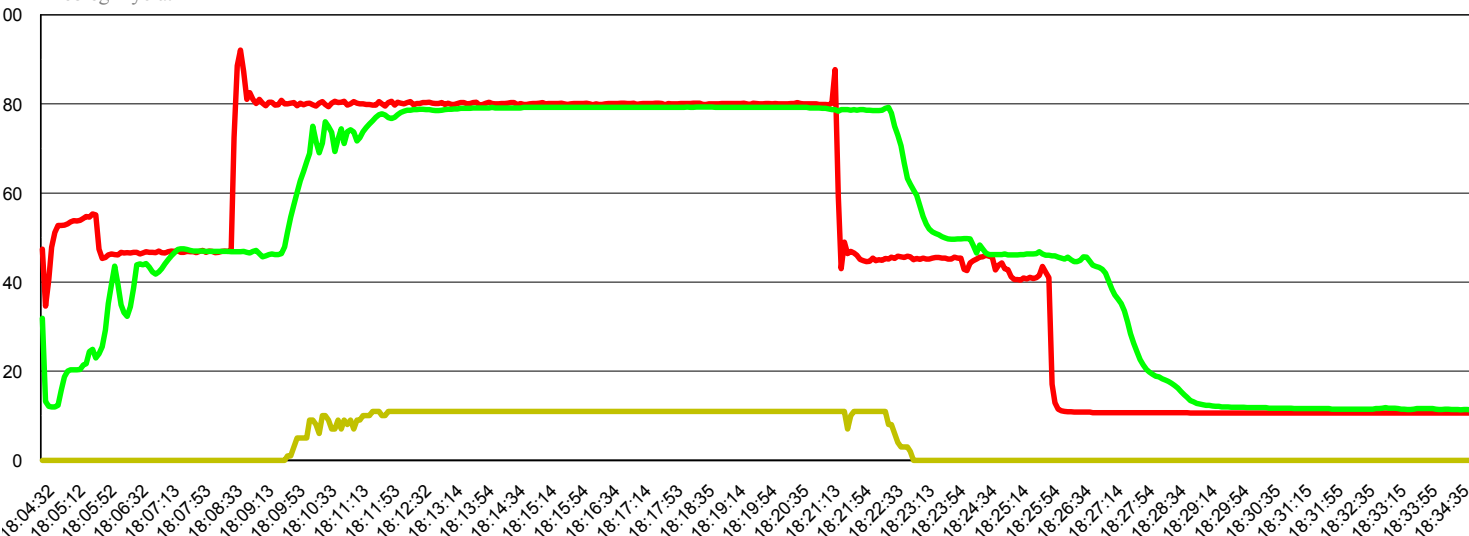
Numer mycia:

42/CM1/ 2005

Zakończenie mycia:

17-11-2005 g. 18:34:54

Przebieg mycia:



 stężenie CT x 10
 temperatura TT1
 temperatura TT2
 krok programu

1 - płukanie wstępne
 2 - dozowanie sody
 3 - obieg sody
 4 - międzypłukanie
 5 - dozowanie kwasu
 6 - obieg kwasu
 7 - płukanie końcowe 1
 8 - płukanie końcowe 2
 9 - dezynfekcja

Krytyczne stężenie sody: **1,00 [%]**Krytyczna temperatura sody: **68.00 [°C]**

Status mycia:

Mycie przebiegło zgodnie z parametrami zawartymi w recepturze

Komentarz:

Raport stacji mycia CIP MAGMA

Obiekt podlegający myciu:

T-16 Kocioł twarozgarski

Rodzaj mycia:

Mycie sodą i dezynfekcja

Rozpoczęcie mycia:

18-11-2005 g. 06:13:09

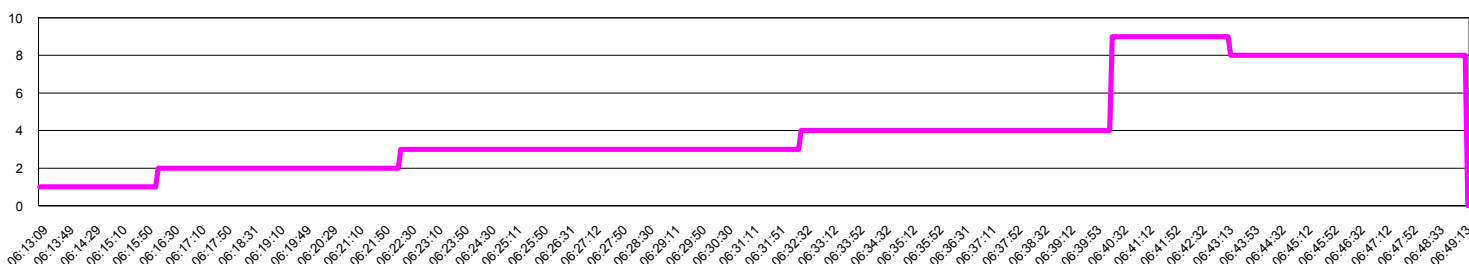
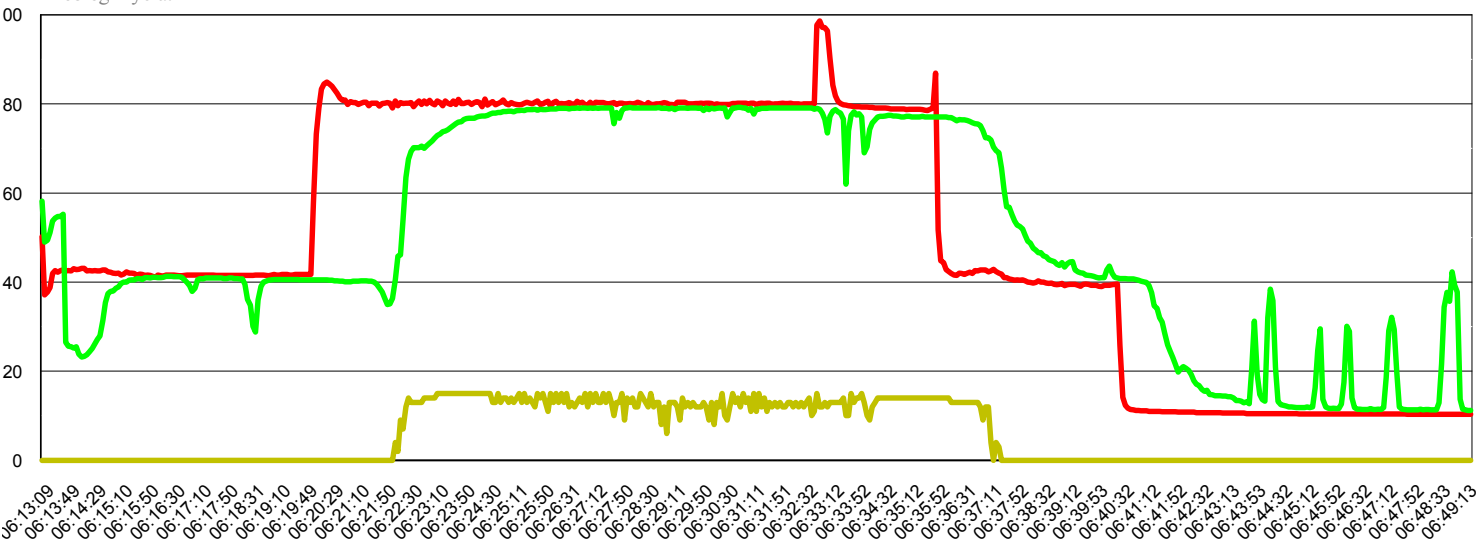
Numer mycia:

43/CM1/ 2005

Zakończenie mycia:

18-11-2005 g. 06:49:25

Przebieg mycia:



 stężenie CT x 10
 temperatura TT1
 temperatura TT2
 krok programu

1 - płukanie wstępne
 2 - dozowanie sody
 3 - obieg sody
 4 - międzypłukanie
 5 - dozowanie kwasu
 6 - obieg kwasu
 7 - płukanie końcowe 1
 8 - płukanie końcowe 2
 9 - dezynfekcja

Krytyczne stężenie sody: 1,00 [%]

Krytyczna temperatura sody: 68.00 [°C]

Status mycia:

Mycie przebiegło zgodnie z parametrami zawartymi w recepturze

Komentarz:

Raport stacji mycia CIP MAGMA

Obiekt podlegający myciu:

T-12 Kocioł twarozgarski

Rodzaj mycia:

Mycie sodą i dezynfekcja

Rozpoczęcie mycia:

18-11-2005 g. 07:49:02

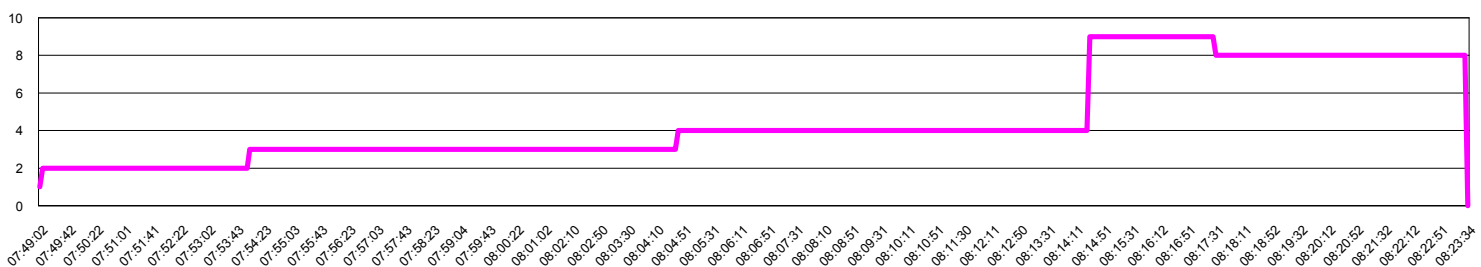
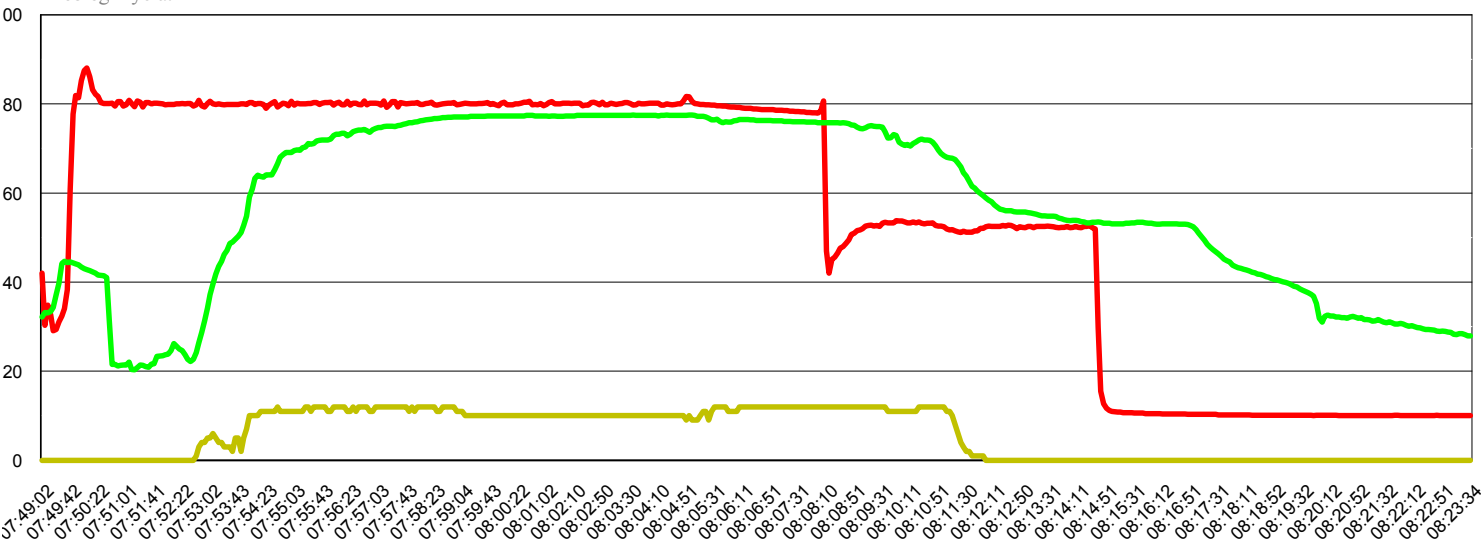
Numer mycia:

44/CM1/ 2005

Zakończenie mycia:

18-11-2005 g. 08:23:34

Przebieg mycia:



 stężenie CT x 10
 temperatura TT1
 temperatura TT2
 krok programu

1 - płukanie wstępne
 2 - dozowanie sody
 3 - obieg sody
 4 - międzypłukanie
 5 - dozowanie kwasu
 6 - obieg kwasu
 7 - płukanie końcowe 1
 8 - płukanie końcowe 2
 9 - dezynfekcja

Krytyczne stężenie sody: 1,00 [%]

Krytyczna temperatura sody: 68.00 [°C]

Status mycia:

Mycie przebiegło zgodnie z parametrami zawartymi w recepturze

Komentarz:

Raport stacji mycia CIP MAGMA

Obiekt podlegający myciu:

T-12 Kocioł twarozkarski

Rodzaj mycia: **Płukanie**

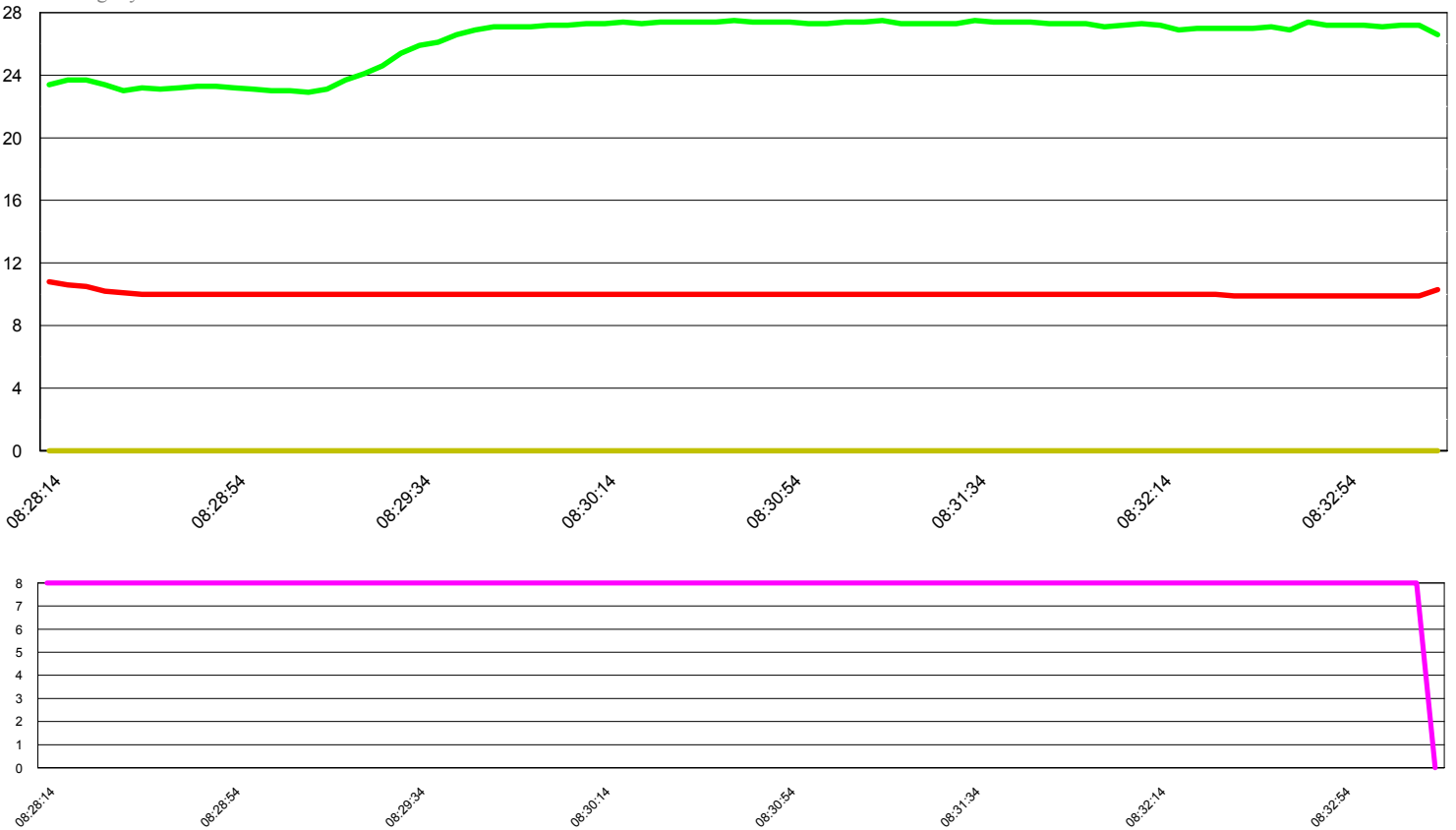
Rozpoczęcie mycia: **18-11-2005 g. 08:28:14**

Numer mycia:

45/CM1/ 2005

Zakończenie mycia: **18-11-2005 g. 08:33:18**

Przebieg mycia:



— stężenie CT x 10
— temperatura TT1
— temperatura TT2
— krok programu

- 1 - płukanie wstępne
- 2 - dozowanie sody
- 3 - obieg sody
- 4 - międzypłukanie
- 5 - dozowanie kwasu
- 6 - obieg kwasu
- 7 - płukanie końcowe 1
- 8 - płukanie końcowe 2
- 9 - dezynfekcja

Status mycia: **Mycie nie przebiegło pomyślnie**

Komentarz:

Raport stacji mycia CIP MAGMA

Obiekt podlegający myciu:

T-15 Kocioł twarozgarski

Rodzaj mycia: Mycie sodą i dezynfekcja

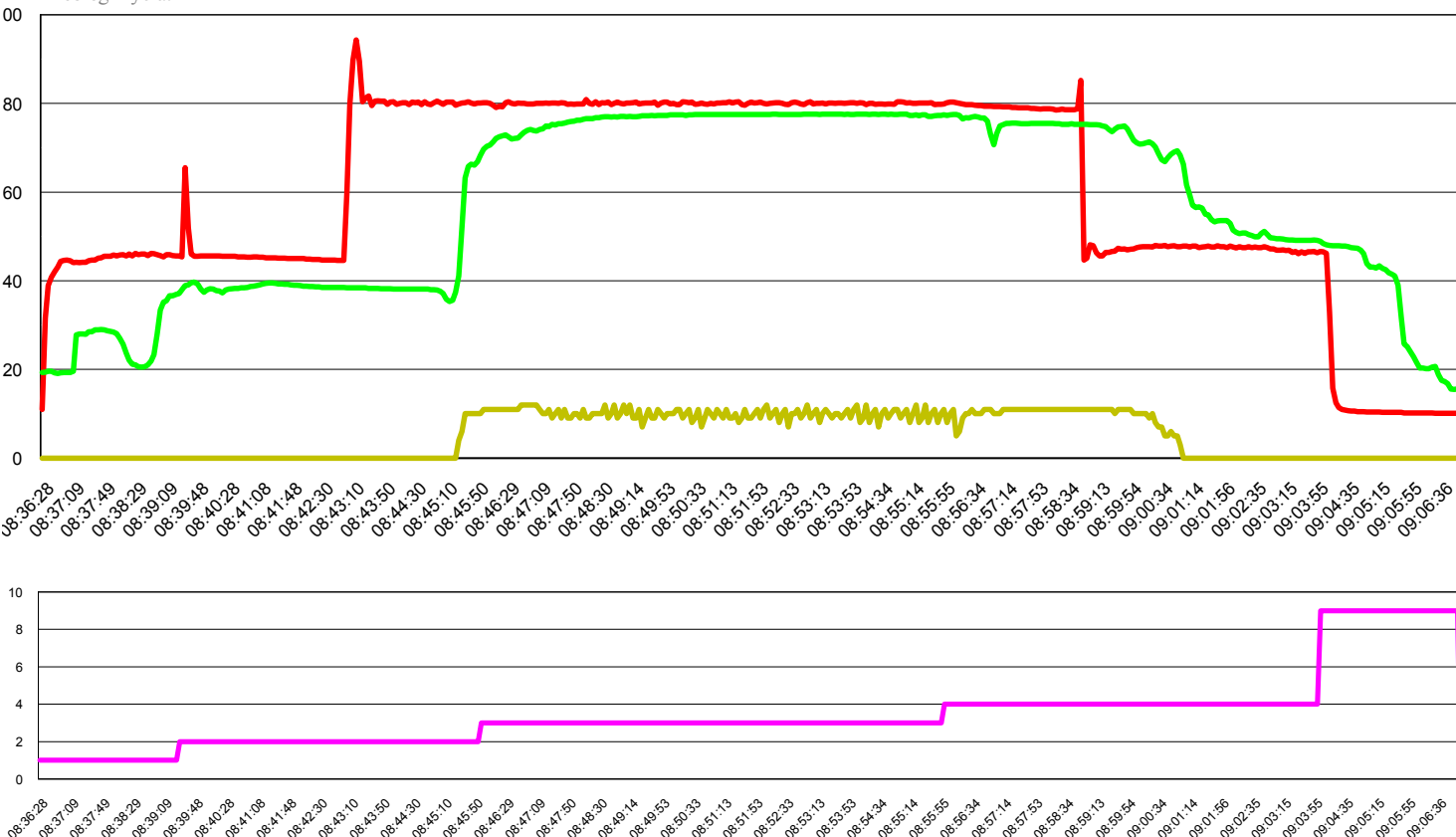
Rozpoczęcie mycia: 18-11-2005 g. 08:36:28

Numer mycia:

46/CM1/ 2005

Zakończenie mycia: 18-11-2005 g. 09:07:07

Przebieg mycia:



 stężenie CT x 10
 temperatura TT1
 temperatura TT2
 krok programu

1 - płukanie wstępne
 2 - dozowanie sody
 3 - obieg sody
 4 - międzypłukanie
 5 - dozowanie kwasu
 6 - obieg kwasu
 7 - płukanie końcowe 1
 8 - płukanie końcowe 2
 9 - dezynfekcja

Krytyczne stężenie sody: 1,00 [%]

Krytyczna temperatura sody: 68,00 [°C]

Status mycia:

Mycie przebiegło zgodnie z parametrami zawartymi w recepturze

Komentarz:

Raport stacji mycia CIP MAGMA

Obiekt podlegający myciu:

T-15 Kocioł twaróżkarski

Rodzaj mycia: **Płukanie**

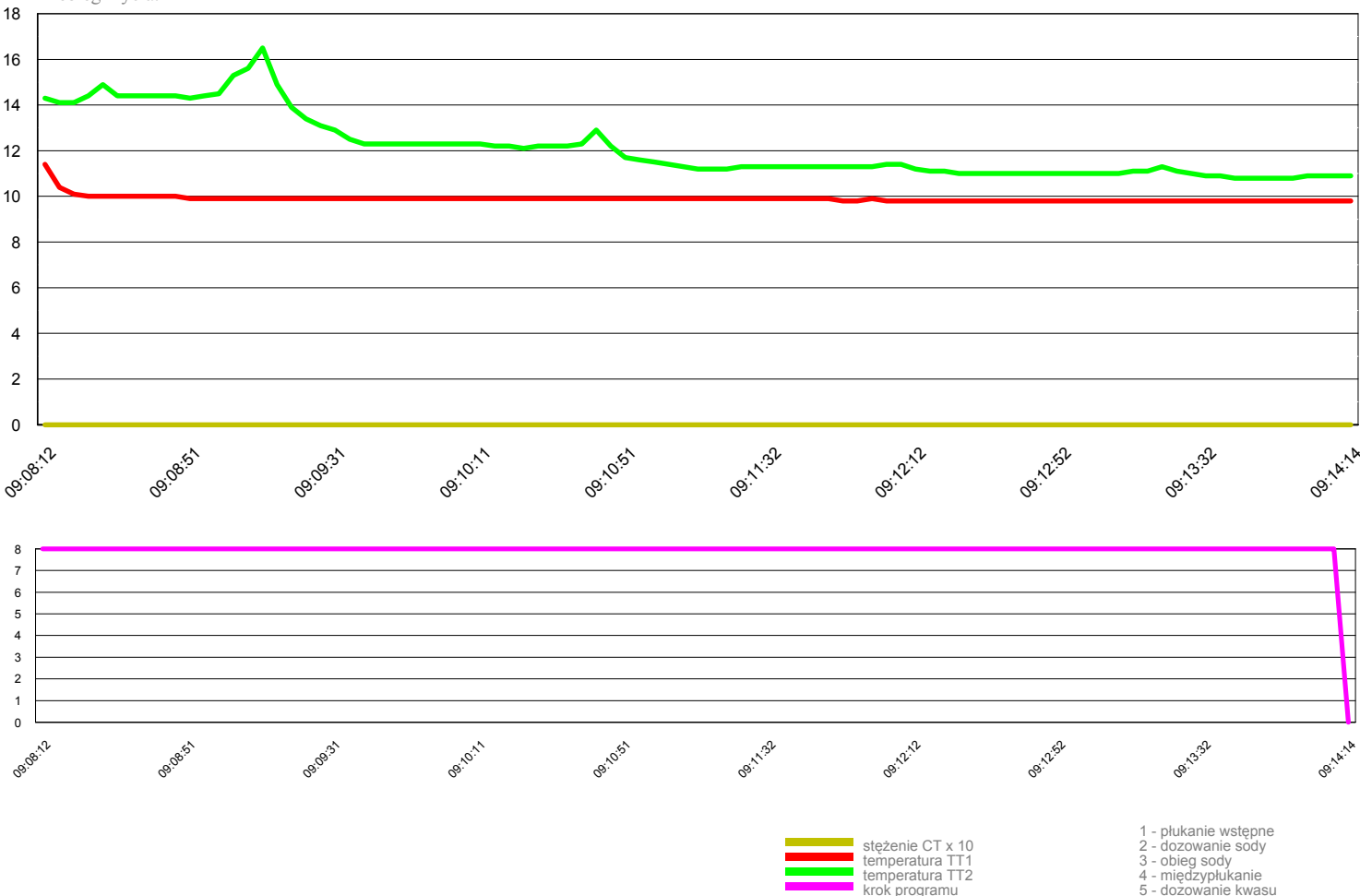
Rozpoczęcie mycia: 18-11-2005 g. 09:08:12

Numer mycia:

47/CM1/ 2005

Zakończenie mycia: 18-11-2005 g. 09:14:14

Przebieg mycia:



Status mycia: **Mycie przebiegło zgodnie z parametrami zawartymi w recepturze**

Komentarz:

Raport stacji mycia CIP MAGMA

Obiekt podlegający myciu:

M-06 Zbiornik fermentacyjny

Rodzaj mycia: Mycie sodą i dezynfekcja

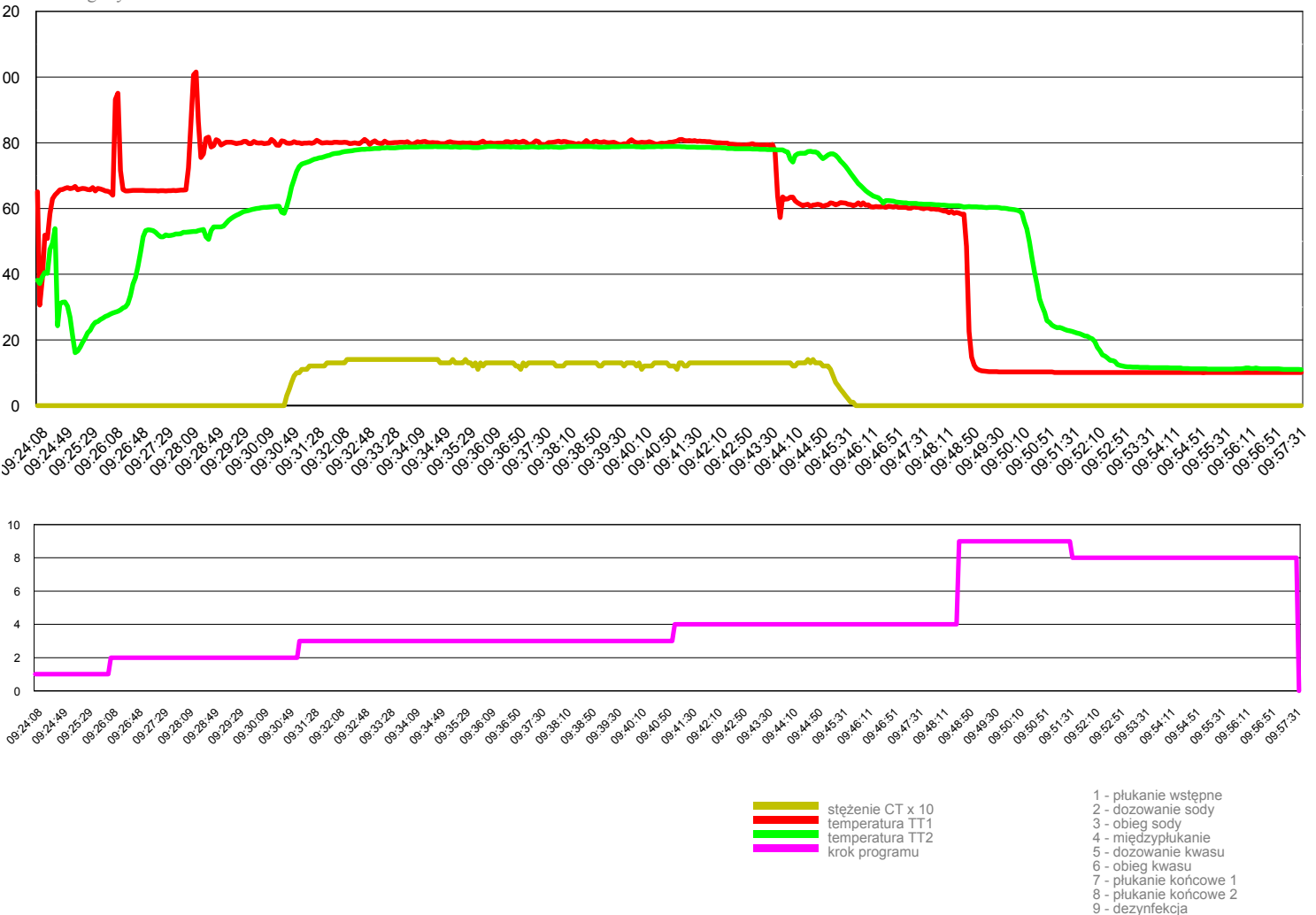
Rozpoczęcie mycia: 18-11-2005 g. 09:24:08

Numer mycia:

48/CM1/ 2005

Zakończenie mycia: 18-11-2005 g. 09:57:42

Przebieg mycia:



Krytyczne stężenie sody: 1,00 [%]

Krytyczna temperatura sody: 68,00 [°C]

Status mycia: **Mycie przebiegło zgodnie z parametrami zawartymi w recepturze**

Komentarz:

Raport stacji mycia CIP MAGMA

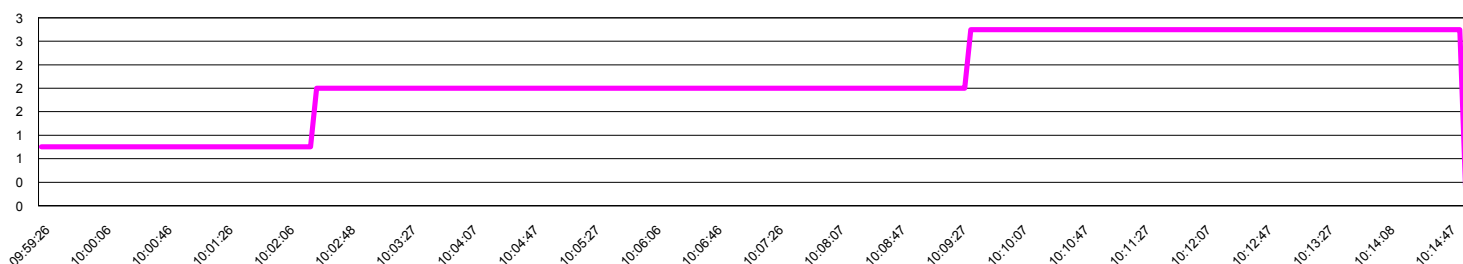
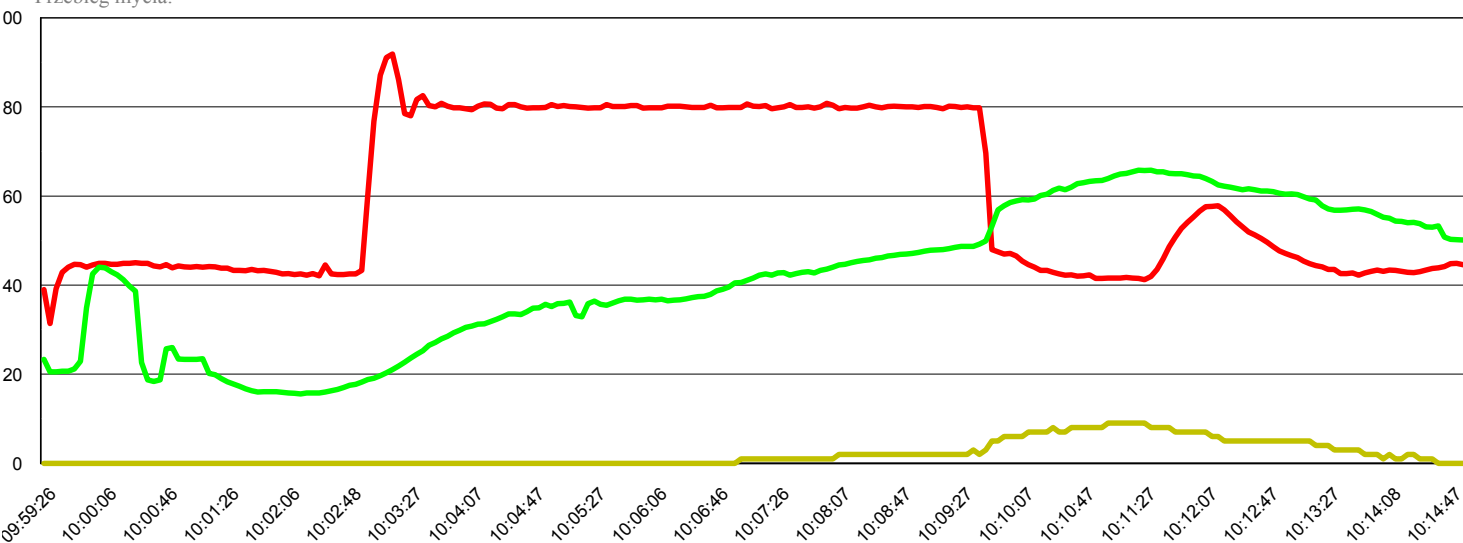
Obiekt podlegający myciu:

T-13 Kocioł twaróżkarskiRodzaj mycia: **Mycie sodą i dezynfekcja**Rozpoczęcie mycia: **18-11-2005 g. 09:59:26**

Numer mycia:

49/CM1/ 2005Zakończenie mycia: **18-11-2005 g. 10:15:00**

Przebieg mycia:



 stężenie CT x 10
 temperatura TT1
 temperatura TT2
 krok programu

1 - płukanie wstępne
 2 - dozowanie sody
 3 - obieg sody
 4 - międzypłukanie
 5 - dozowanie kwasu
 6 - obieg kwasu
 7 - płukanie końcowe 1
 8 - płukanie końcowe 2
 9 - dezynfekcja

Krytyczne stężenie sody: **1,00 [%]**Krytyczna temperatura sody: **68.00 [°C]**

Status mycia: **Mycie nie przebiegło pomyślnie**

Komentarz:

Raport stacji mycia CIP MAGMA

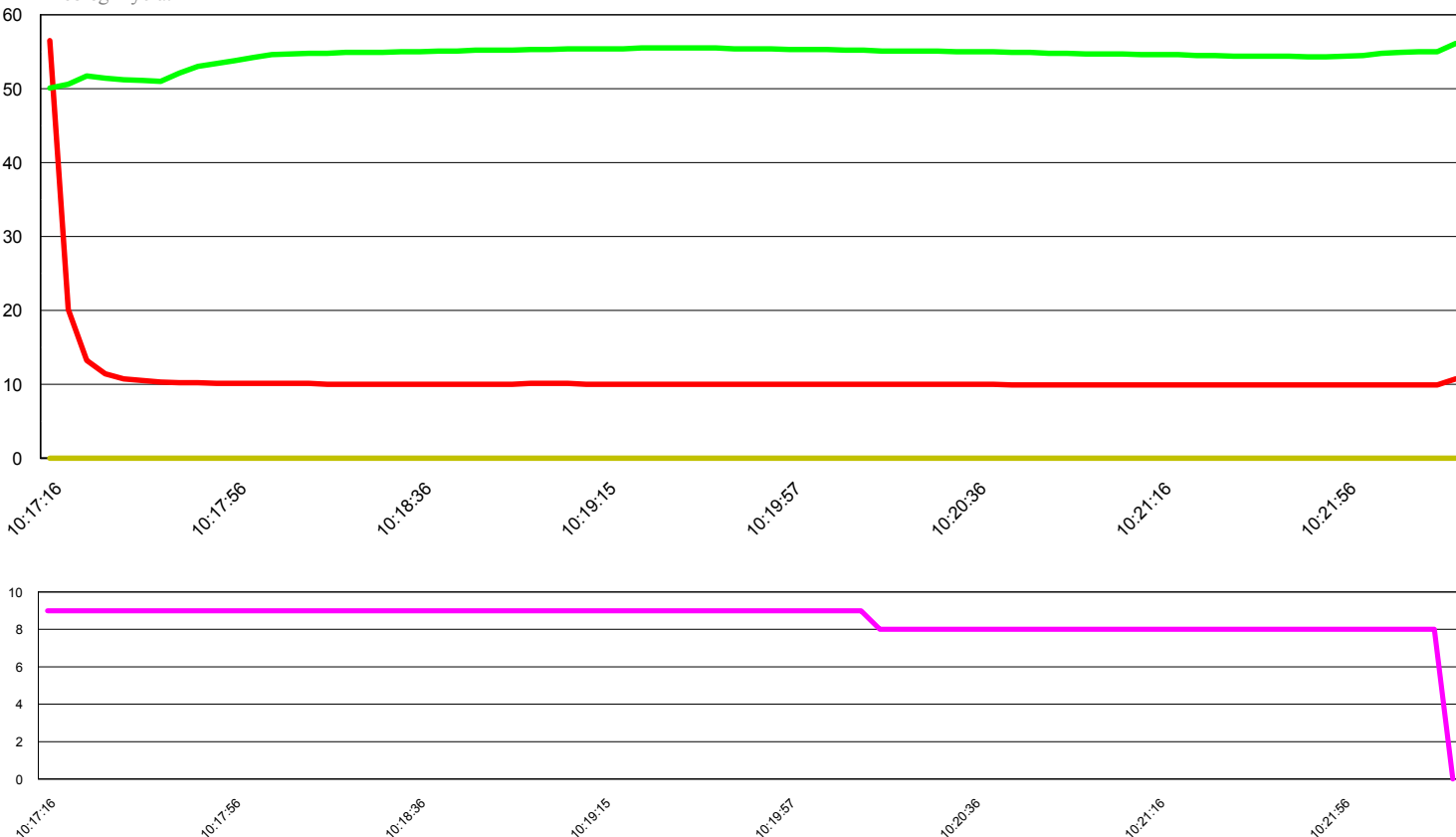
Obiekt podlegający myciu:

T-13 Kocioł twaróżkarskiRodzaj mycia: **Dezynfekcja**Rozpoczęcie mycia: **18-11-2005 g. 10:17:16**

Numer mycia:

50/CM1/ 2005Zakończenie mycia: **18-11-2005 g. 10:22:23**

Przebieg mycia:



 stężenie CT x 10
 temperatura TT1
 temperatura TT2
 krok programu

1 - płukanie wstępne
 2 - dozowanie sody
 3 - obieg sody
 4 - międzypłukanie
 5 - dozowanie kwasu
 6 - obieg kwasu
 7 - płukanie końcowe 1
 8 - płukanie końcowe 2
 9 - dezynfekcja

Status mycia:

Mycie przebiegło zgodnie z parametrami zawartymi w recepturze

Komentarz:

Raport stacji mycia CIP MAGMA

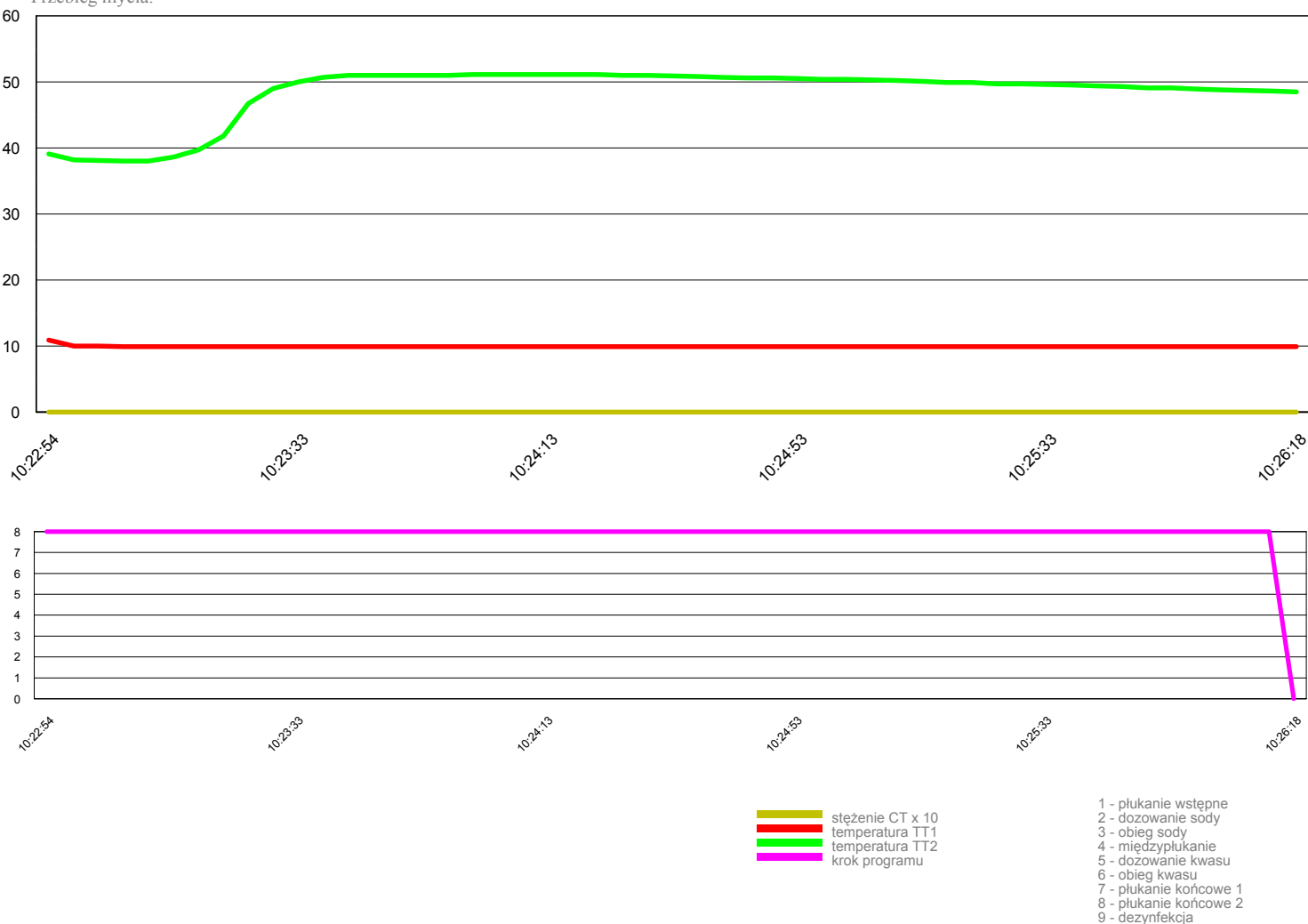
Obiekt podlegający myciu:

T-13 Kocioł twaróżkarskiRodzaj mycia: **Płukanie**Rozpoczęcie mycia: **18-11-2005 g. 10:22:54**

Numer mycia:

51/CM1/ 2005Zakończenie mycia: **18-11-2005 g. 10:26:18**

Przebieg mycia:



- 1 - płukanie wstępne
- 2 - dozowanie sody
- 3 - obieg sody
- 4 - międzypłukanie
- 5 - dozowanie kwasu
- 6 - obieg kwasu
- 7 - płukanie końcowe 1
- 8 - płukanie końcowe 2
- 9 - dezynfekcja

Status mycia:

Mycie przebiegło zgodnie z parametrami zawartymi w recepturze

Komentarz:

Raport stacji mycia CIP MAGMA

Obiekt podlegający myciu:

T-14 Kocioł twarozgarski

Rodzaj mycia: Mycie sodą i dezynfekcja

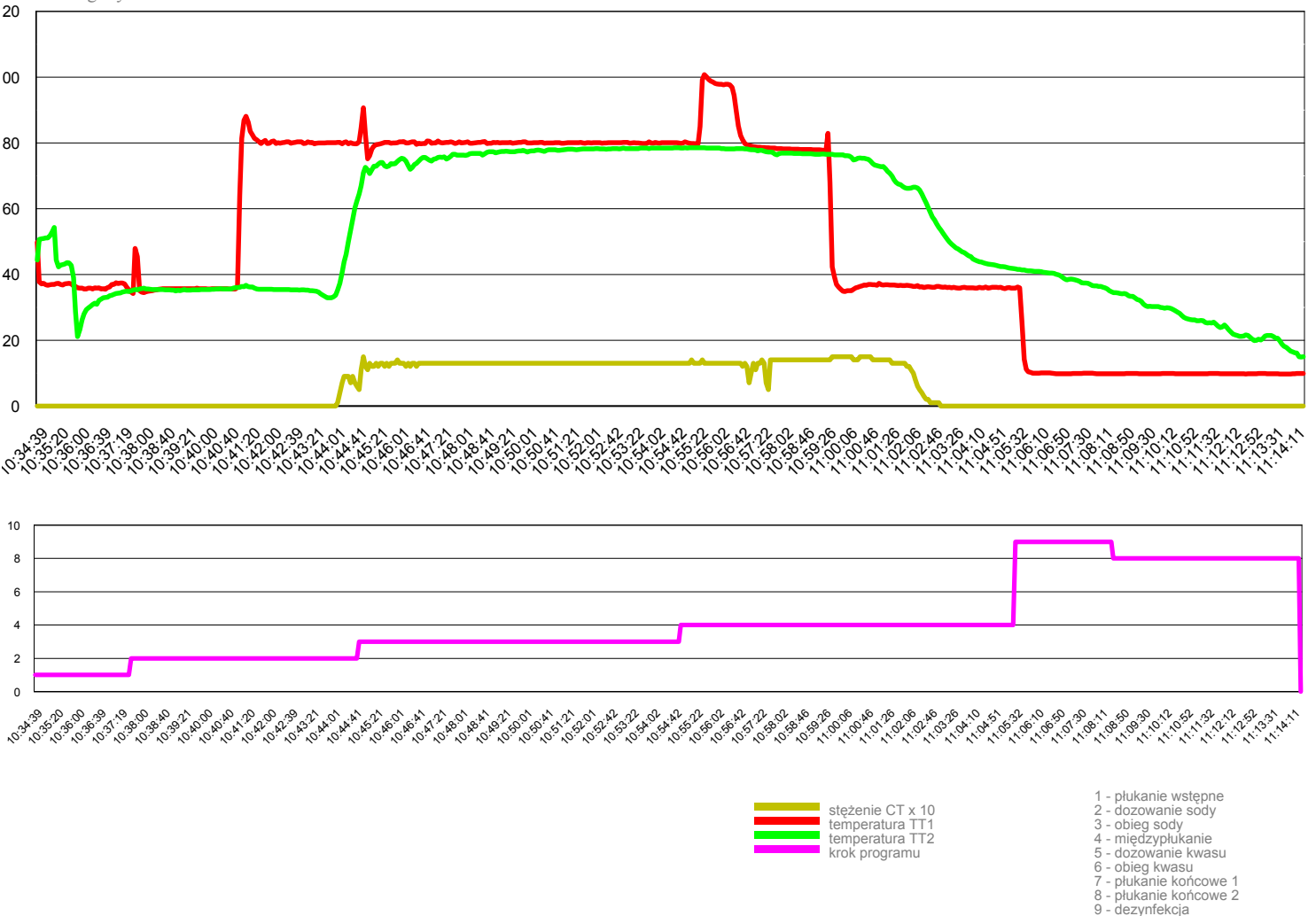
Numer mycia:

Rozpoczęcie mycia: 18-11-2005 g. 10:34:39

52/CM1/ 2005

Zakończenie mycia: 18-11-2005 g. 11:14:36

Przebieg mycia:



Krytyczne stężenie sody: 1,00 [%]

Krytyczna temperatura sody: 68,00 [°C]

Status mycia:

Mycie przebiegło zgodnie z parametrami zawartymi w recepturze

Komentarz:

Raport stacji mycia CIP MAGMA

Obiekt podlegający myciu:

T-26 Climer

Rodzaj mycia:

Mycie sodą i dezynfekcja

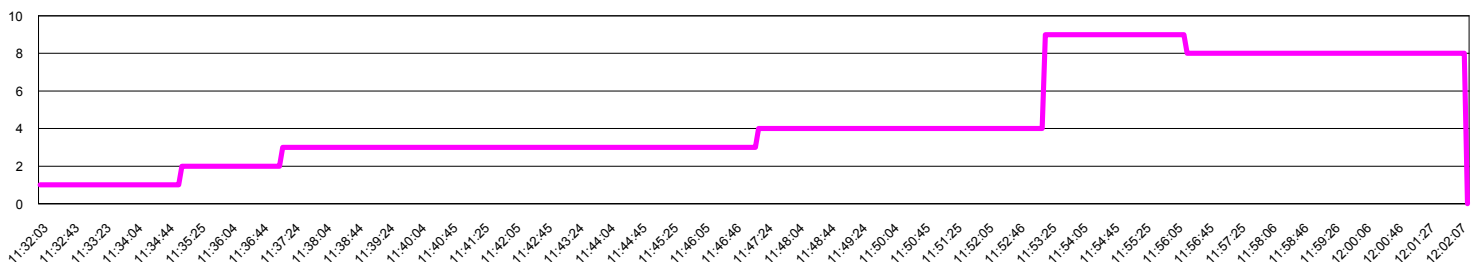
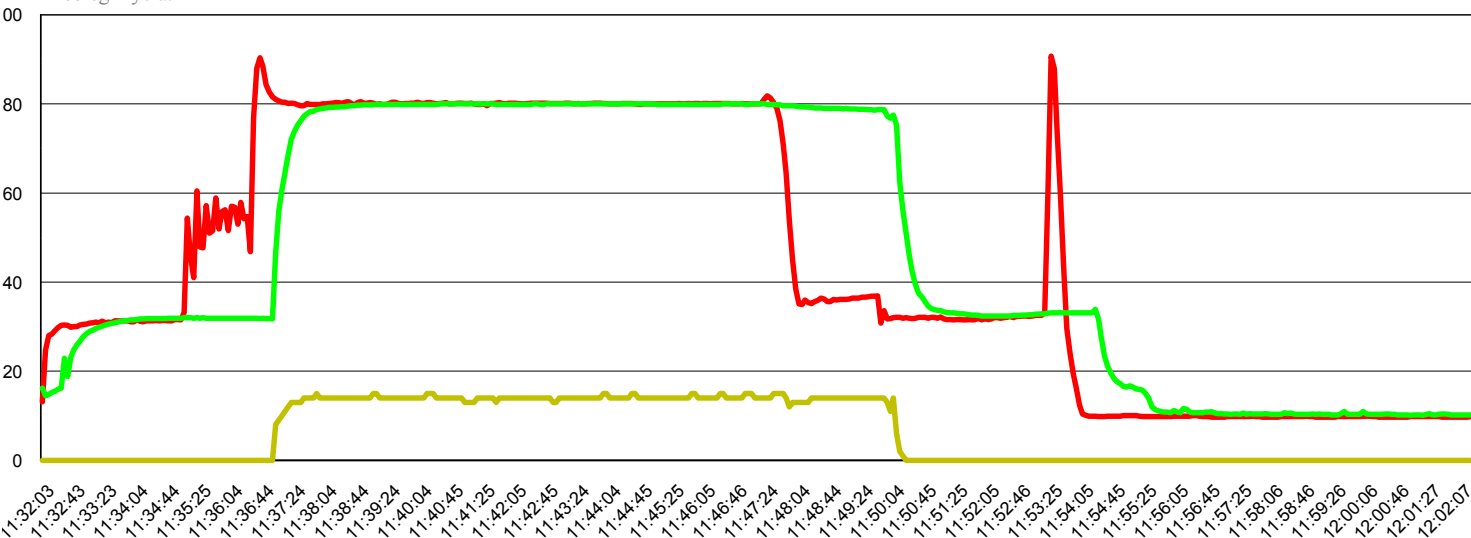
Rozpoczęcie mycia: 18-11-2005 g. 11:32:03

Numer mycia:

53/CM1/ 2005

Zakończenie mycia: 18-11-2005 g. 12:02:22

Przebieg mycia:



 stężenie CT x 10
 temperatura TT1
 temperatura TT2
 krok programu

1 - płukanie wstępne
 2 - dozowanie sody
 3 - obieg sody
 4 - międzypłukanie
 5 - dozowanie kwasu
 6 - obieg kwasu
 7 - płukanie końcowe 1
 8 - płukanie końcowe 2
 9 - dezynfekcja

Krytyczne stężenie sody: 1,00 [%]

Krytyczna temperatura sody: 68,00 [°C]

Status mycia:

Mycie przebiegło zgodnie z parametrami zawartymi w recepturze

Komentarz:

Raport stacji mycia CIP MAGMA

Obiekt podlegający myciu:

T-11 Matecznik

Rodzaj mycia:

Mycie sodą i dezynfekcja

Rozpoczęcie mycia:

18-11-2005 g. 12:15:09

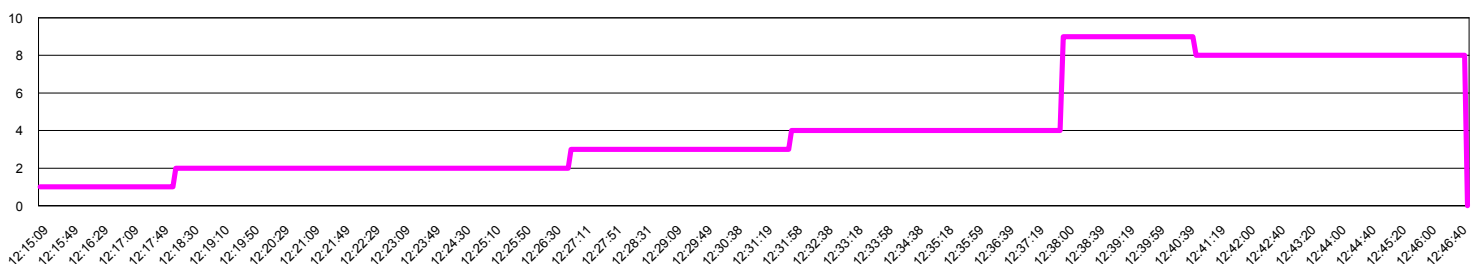
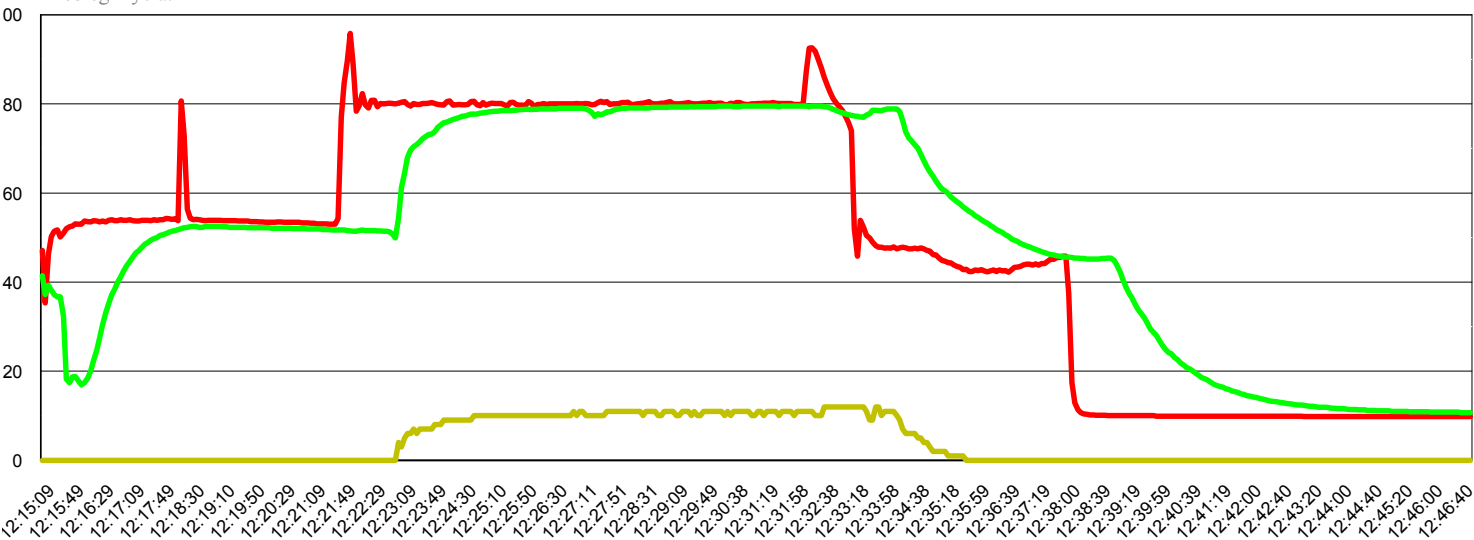
Numer mycia:

54/CM1/ 2005

Zakończenie mycia:

18-11-2005 g. 12:46:55

Przebieg mycia:



 stężenie CT x 10
 temperatura TT1
 temperatura TT2
 krok programu

1 - płukanie wstępne
 2 - dozowanie sody
 3 - obieg sody
 4 - międzypłukanie
 5 - dozowanie kwasu
 6 - obieg kwasu
 7 - płukanie końcowe 1
 8 - płukanie końcowe 2
 9 - dezynfekcja

Krytyczne stężenie sody: **1,00 [%]**Krytyczna temperatura sody: **68.00 [°C]**

Status mycia:

Mycie przebiegło zgodnie z parametrami zawartymi w recepturze

Komentarz:

Raport stacji mycia CIP MAGMA

Obiekt podlegający myciu:

N-06 Zbiornik 3000l

Rodzaj mycia:

Mycie sodą i dezynfekcja

Rozpoczęcie mycia:

18-11-2005 g. 13:00:46

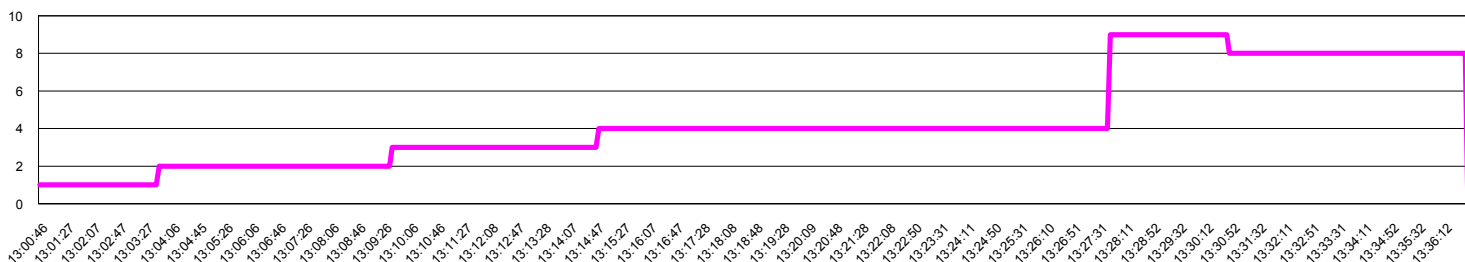
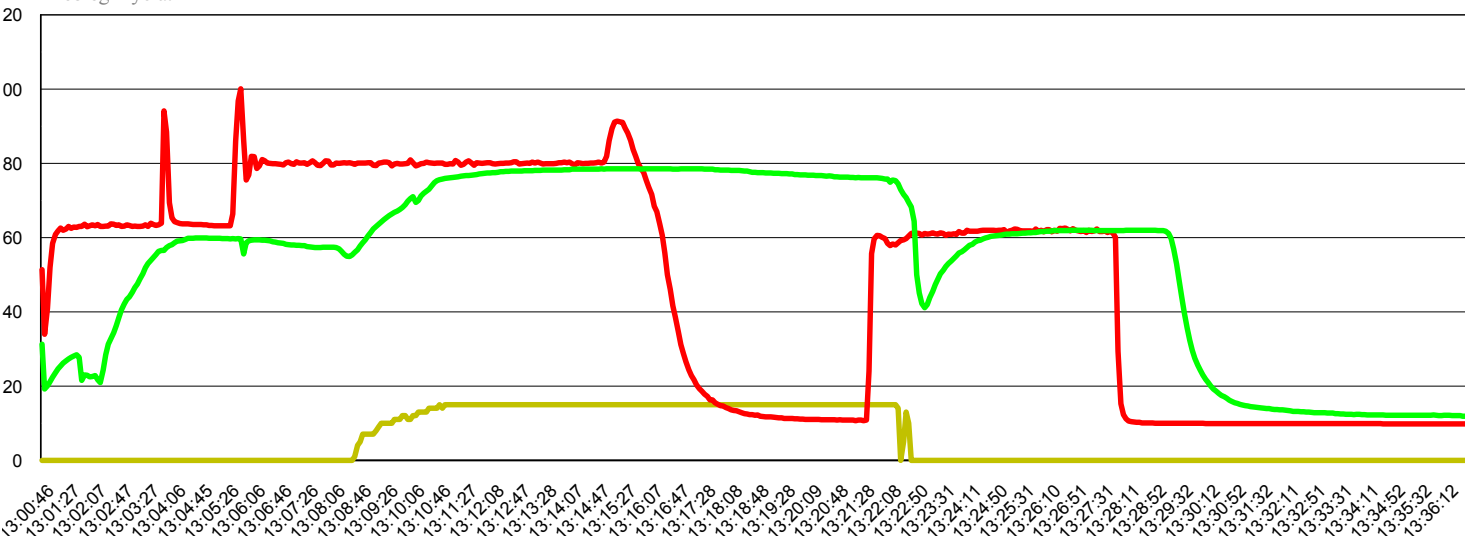
Numer mycia:

55/CM1/ 2005

Zakończenie mycia:

18-11-2005 g. 13:36:50

Przebieg mycia:



■ stężenie CT x 10
■ temperatura TT1
■ temperatura TT2
■ krok programu

- 1 - płukanie wstępne
- 2 - dozowanie sody
- 3 - obieg sody
- 4 - międzypłukanie
- 5 - dozowanie kwasu
- 6 - obieg kwasu
- 7 - płukanie końcowe 1
- 8 - płukanie końcowe 2
- 9 - dezynfekcja

Krytyczne stężenie sody: **1,00 [%]**

Krytyczna temperatura sody: **68.00 [°C]**

Status mycia:

Mycie przebiegło zgodnie z parametrami zawartymi w recepturze

Komentarz: